

## Helpen Sie mit, Haslach zu gestalten!

Im Lokalverein haben sich Menschen zusammengefunden, die es sich zur Aufgabe gemacht haben, sich für den stetig entwickelnden und wachsenden Stadtteil und die Belange der hier lebenden Menschen einzusetzen. Seien Sie dabei, werden Sie Mitglied im Lokalverein Freiburg-Haslach e.V.

[www.freiburg-haslach.de](http://www.freiburg-haslach.de)

## Beitrittserklärung

Wir laden Sie ein, wirken Sie mit im Stadtteil und werden Sie Mitglied im Lokalverein Freiburg-Haslach e.V.:

Hiermit erkläre ich meinen Beitritt:

Name: .....

Straße: .....

PLZ, Ort: .....

Tel.: .....E-Mail: .....

Geburtsdatum: .....

### SEPA-Lastschriftmandat

Hiermit ermächtige ich den Lokalverein Haslach e.V. bis auf Widerruf, meinen Mitgliedsbeitrag von meinem untenstehenden Konto abzubuchen. Zugleich weise ich meine Bank an, die vom Lokalverein Freiburg-Haslach e.V. auf mein Konto gezogene Lastschrift einzulösen. Hinweis: Ich kann innerhalb von acht Wochen, beginnend mit dem Belastungsdatum, die Erstattung des belasteten Betrags verlangen. Es gelten dabei die mit meiner Bank verabredeten Bedingungen.

IBAN: .....Bank: .....

Der erste Beitrag wird nach der Aufnahme in den Verein per SEPA-Lastschrift eingezogen, in den Folgejahren erfolgt der Einzug jeweils zum 15. März d. J. Sollte dieser kein Bankarbeitstag sein, erfolgt der Einzug am nächsten Bankarbeitstag. Unsere Gläubiger-Identifikationsnummer: DE51ZZZ00000337872.

Mein Jahresbeitrag:....., Mindestbeitrag für Einzelpersonen: 5 €, für Familien: 7,50 €, für Vereine und andere juristische Personen: 10 €

Datum/Unterschrift

Bitte zurücksenden an: Lokalverein Freiburg-Haslach e.V., Am Kirchacker 15, 79115 Freiburg

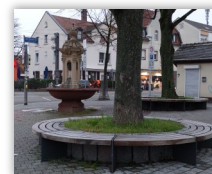
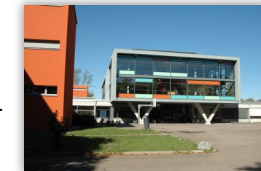
## Stadtteilentwicklungsplanung fortschreiben.

### Infrastruktur gemeinsam mit den Menschen entwickeln.



Angesichts der stetig voranschreitenden Nachverdichtungsmaßnahmen im gesamten Stadtteil und der deshalb stetig wachsenden Einwohnerzahl, fordert der Lokalverein Freiburg-Haslach e.V. eine Fortschreibung der Stadtteilentwicklungsplanung für unseren Stadtteil.

Seit langem stellen wir fest, dass der Ausbau der Infrastruktur nicht dem Bevölkerungszuwachs entspricht. Die daraus resultierenden Defizite erschweren die Identifikation vor allem der 'Neubürger:innen' mit dem Stadtteil, sie führen zu Konflikten und damit längerfristig zu neuen Problemen beim Zusammenleben im Stadtteil.



Dies zu verhindern, davon sind wir überzeugt, ist nur möglich mit einem breit angelegten Beteiligungsprozess, der auf Augenhöhe und lösungsorientiert angelegt ist. Da passt es eigentlich ganz gut, dass der Stadtteilentwicklungsplan, der im Jahr 2008 erarbeitet wurde, sich mit der Frage beschäftigt hatte, wie wir im Stadtteil im Jahr 2020 leben wollen. Wir meinen, das es jetzt eine gute Gelegenheit ist, Bilanz zu ziehen und darauf aufbauend gemeinsam zu erarbeiten, wie sich unser Stadtteil entwickeln soll. Übrigens: Damals wurde heute parallel auch ein neuer Flächennutzungsplan entwickelt. Den Stadtteilentwicklungsplan Haslach aus dem Jahre 2008 finden sie übrigens auf der Internetseite der Stadt Freiburg.



Bitte schreiben Sie uns Ihre Meinung, wir sammeln alle Rückmeldungen und geben sie an die politisch Verantwortlichen in der Stadt Freiburg weiter:

[info@lokalverein-freiburg-haslach.de](mailto:info@lokalverein-freiburg-haslach.de)

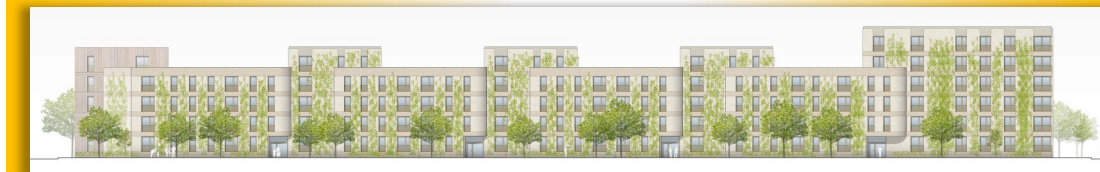
[www.freiburg-haslach.de](http://www.freiburg-haslach.de)

Bilder (v.o.) 1 und 2: Berthold Krieger, 3: Markus Schupp, 4: Stadt Freiburg

# Haslach

## zwischen Uffhauser Straße und Feldbergstraße - wie entwickelt sich unser Stadtteil?

Eine Information des **Lokalvereins Freiburg-Haslach e.V.** zu den laufenden und den geplanten Veränderungen in Haslach zwischen der Uffhauser Straße, der Feldbergstraße, Blauenstraße und der Joseph-Brandel-Anlage.



[www.freiburg-haslach.de](http://www.freiburg-haslach.de)



# Viel Entwicklung in Haslach!

Haslach ist seit Jahren ein wachsender Stadtteil, ein neues Baugebiet folgt dem ande- ren. Gutleutmatten, Kronenmühlenbach, Schildacker, Haslacher Str./Bohlstr., Seitz- str., Belchenstr. sind nur Beispiele.

Nun steht ein weiterer großer Entwicklungsschritt an, über den wir Sie hier informieren möchten. In dem Bereich zwischen der Uffhauser Str., Drei-Ähren-Str., Blauenstr., Belchenstr. ist geplant, die bestehenden Häuser abzureisen und durch Neubauten zu er- setzen. Die Freiburger Stadtbau, der die Gebäude gehören, hat hierfür einen Wettbewerb durchgeführt, an dem sich fünf Archi- tektenbüros beteiligt haben. Eine Jury hat den Entwurf von *florian kriegler – architektur und städtebau gmbh* aus Darmstadt und *GDLA Gor- nik Denkeltandschaftsarchitektur partg mbb* aus Heidelberg zum Sieger bestimmt. Diese Planung wird nun Grundlage für das Bebauungsplansverfahrens der Stadt Freiburg, das die rechtliche Grundlage für die Umsetzung des Plans schaffen soll.

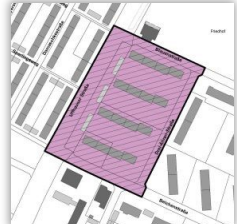


Bild 1: Zuschnitt der aktuellen Bebauung



Bild 2: Ansicht auf die Uffhauser Straße/Belchenstraße 13.200 m<sup>2</sup> anwachsen, die Zahl der Wohnungen soll von 142 auf rund 250 Wohnun- gen steigen. Hinzu kommt eine dreigruppige KiTa.

Die Planung sieht vor: Eine drei- bis sechsgeschossige Bebauung, eine Mischung aus gefördertem Miet- wohnungsbau, freifinanziertem Mietwohnungsbau und Eigentums- wohnungsbau. Die Wohnfläche soll in dem Gebiet von ca. 6.000 m<sup>2</sup> auf

Von der Planung ausgenommen bleibt ein Streifen entlang der Uffhauser Straße, da erst im kommenden Jahr festgestellt werden soll, ob es möglich sein wird, die Stadtbahn nach St. Georgen durch die Uffhauser Straße zu führen.

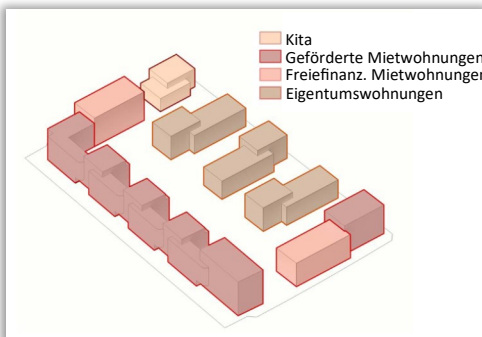


Bild 4: Geplante Verteilung der geförderten Mietwohnungen, der freifinanzierten Miet- wohnungen und der Eigentumswohnungen

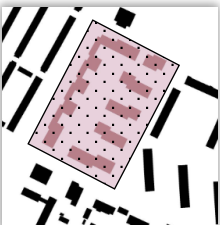


Bild 3: Zuschnitt der geplanten Bebauung

Die Umsetzung (Abriss und Neubau) ist in zwei Bauab- schnitten vorgesehen, die reduzierte Zahl an Stellplät- zen ist in Tiefgaragen angeordnet, die Bebauung entlang der Uffhauser Str. ist durchgehend vorgesehen, um als Lärmschutz für die dahinterliegenden Bereiche zu dienen. Weitere Informationen bis 18.12.2020 unter [www.freiburg.de/pb/,Lde/1583448.html](http://www.freiburg.de/pb/,Lde/1583448.html)

# Die Position des Lokalvereins Freiburg-Haslach e.V.:

Gerne hätten wir dieses Bauprojekt mit Ihnen, der Stadt Freiburg und den Planern besprochen, leider ist aktuell aber keine Veranstaltung möglich und der Zeitplan der Stadt ist so getaktet, dass sie auch nicht zu einem späteren Zeitpunkt nachgeholt wer- den kann. Wir bedauern sehr, dass das Stadtplanungsamt auch nicht bereit ist, zu- mindest in einer digitalen Veranstaltung über die Planung zu informieren und sie zu diskutieren. Auch gab es leider seitens der Stadt keine Bereitschaft, Sie schriftlich zu informieren, was wir nun deshalb ohne die Unterstützung des Stadtplanungsamts mit diesem kleinen Heft machen. Wir bitten Sie um Ihre Rückmeldungen hierzu an unsere E-Mail-Adresse

[info@lokalverein-freiburg-haslach.de](mailto:info@lokalverein-freiburg-haslach.de)

und an die Adresse des Stadtplanungsamts:

[stadtplanungsamt@stadt.freiburg.de](mailto:stadtplanungsamt@stadt.freiburg.de)

## Unsere Forderungen:

- Da der Freiburger Gemeinderat auf Vorschlag der Stadtverwaltung entschieden hat, im Jahr 2021 mit einer Machbarkeitsstudie festzustellen, ob die Stadtbahn St. Georgen über die Uffhauser Str. geführt werden kann, fordern wir, diese Untersu- chung abzuwarten und das Ergebnis in die Planung mit einzubeziehen.
- Wir fordern, dass untersucht wird, wie sich die Bebauung auf das Klima und die Durchlüftung des Quartiers und der Umgebung auswirkt.
- Der Baukörper an der Ecke Belchenstr./Uffhauser Str. ist mit sechs Geschossen im Umfeld der zwei- und dreigeschossigen Nachbarschaft zu wuchtig, wir meinen, sie sollte um ein Geschoss reduziert werden.
- Der fünfgeschossige Baukörper in der Blauenstraße ist wegen der Enge der Straße zu wuchtig und sollte um ein bis zwei Geschosse reduziert werden.
- Für ein gutes Zusammenleben sollte der Eigentumswohnungsbau, der geförderte Mietwohnungsbau und der frei finanzierte Wohnungsbau besser auf das Gesamt- projekt verteilt werden.
- Alleine an dieser Stelle wird die Wohnfläche gut verdoppelt, im unmittelbaren Um- feld finden weitere Nachverdichtungen statt, die Zahl der Menschen, die hier le- ben, nimmt enorm zu. Wir fordern, dass die Infrastruktur mitwächst. Nicht nur Schulen und KiTa's sind notwendig, auch Treffpunkte für Jung uns Alt, Freizeitflä- chen, vielleicht ein Café oder eine Kneipe. Lesen Sie dazu auch unsere umseitigen Hinweise zur Stadtteilentwicklung

**Wir freuen uns auf Ihre Rückmeldungen zu unseren Punkten.** Bitte schreiben Sie diese an die beiden angegebenen E-Mailadressen oder per Post an die Adresse des Lokalvereins Freiburg-Haslach e.V.

## Ein Hinweis in eigener Sache:

**Schweren Herzens haben wir uns angesichts der aktuellen Situation dazu ent- schlossen, das Dreikönigstreffen nach 63 Jahren das erste Mal abzusagen.**

Gerade in der heutigen Zeit wird dieses Bürger:innengespräch zum Jahresauftakt sicher fehlen. Zumindest eine kleine Alternative planen wir aber für den

**6. Januar 2021.**

Bitte lassen Sie sich überraschen, wenn sie am Dreikönigstag auf unsere Internetseite gehen:

[www.freiburg-haslach.de](http://www.freiburg-haslach.de)



Dieser Flyer wurde auf Recyclingpapier gedruckt.

**Kontakt/Impressum**  
**Lokalverein Freiburg-Haslach e.V.**  
Markus Schupp, Vorsitzender (V.i.S.d.P.)  
Am Kirchacker 15, 79115 Freiburg  
E-Mail: [vorstand@lokalverein-freiburg-haslach.de](mailto:vorstand@lokalverein-freiburg-haslach.de)

[www.freiburg-haslach.de](http://www.freiburg-haslach.de)

Bilder: Titelseite, 2, 3 und 4: *florian kriegler – architektur und städtebau gmbh* aus Darmstadt und *GDLA Gornik Denkeltandschaftsarchitektur partg mbb* aus Heidelberg. Bild 1: Stadt Freiburg